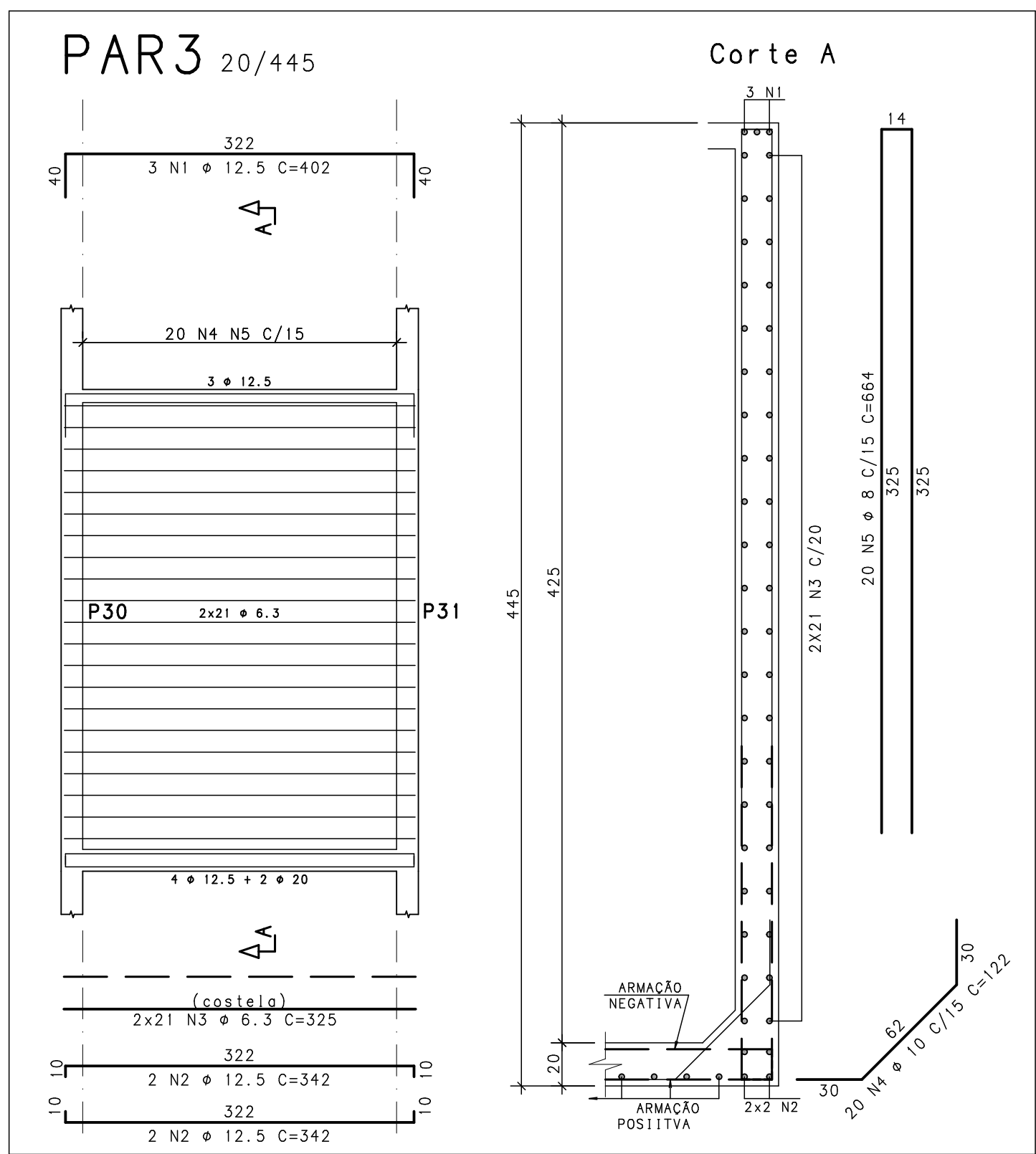
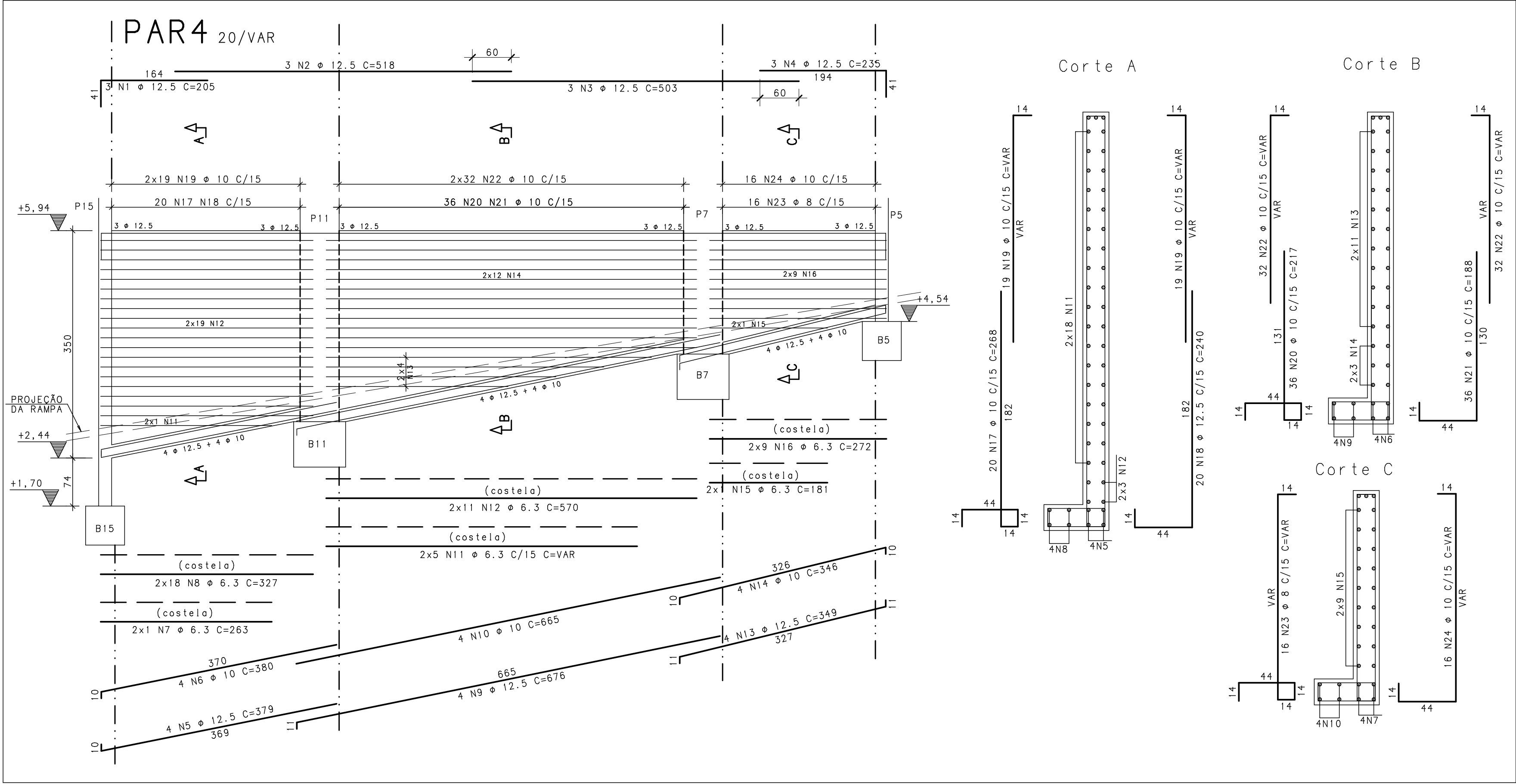


ESTACION PROJETOS E ENGENHARIA LTDA - PL 035-GER-ARR-025-R00-PLY 25/11/2020 17:46:59

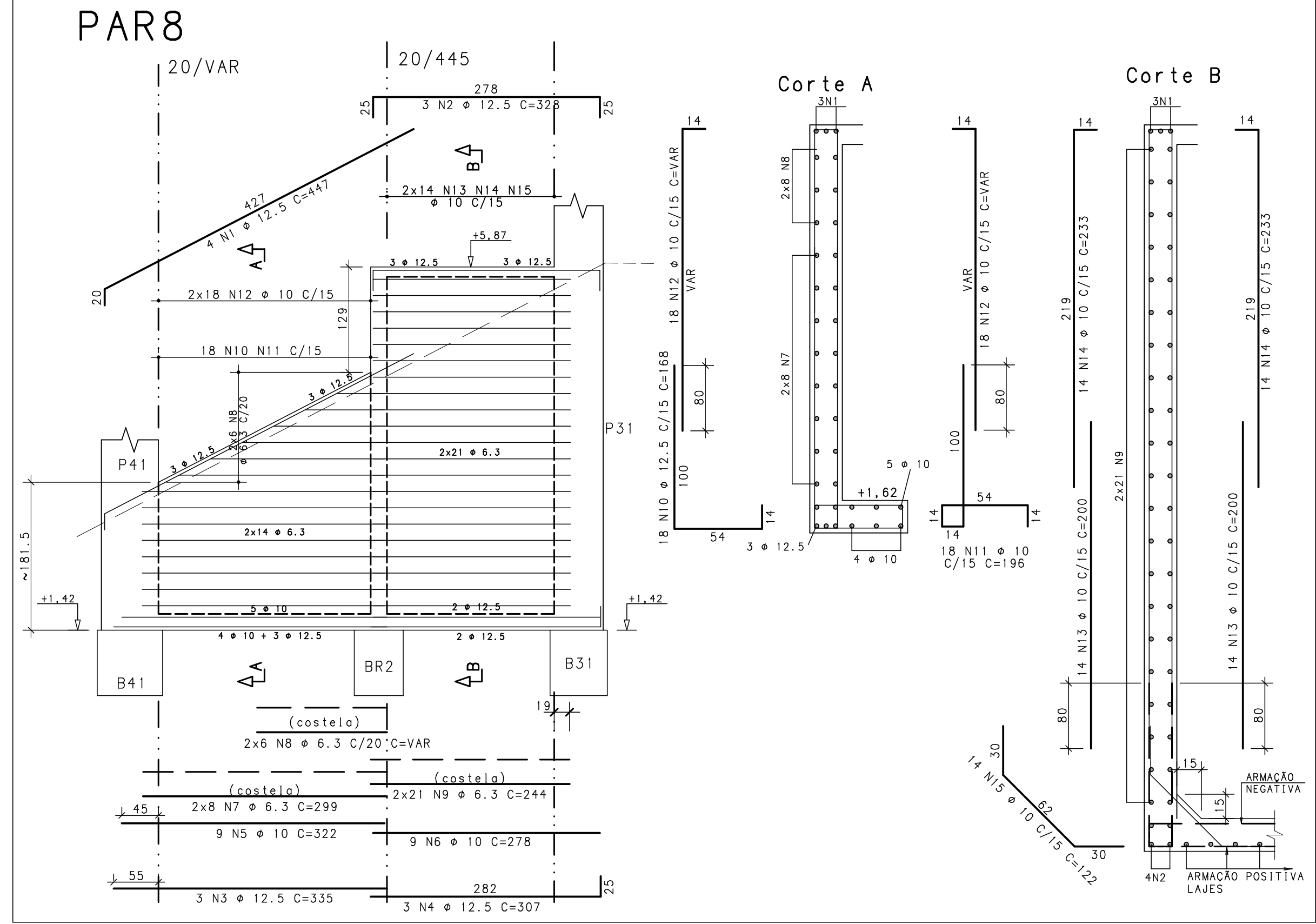
CONTROLE DE REVISÃO									
REV	DATA	FEITO POR	REVISADO POR	REVISÃO	DESCRIÇÃO	PROJETO	REVISÃO	DESCRIÇÃO	PROJETO
RED	0.25								
YELLOW	0.50								
GREEN	0.13								
CYAN	0.30								
BLUE	0.40								
WHITE	0.80								
INSETA	1.0								
101	0.18								

FORMATO A1: 841mm x 594mm



	ACO	POS	BIT	QUANT	COMPRIMENTO	
					UNIT	TOTAL
PAR3			mm		cm	cm
	50A	1	12.5	3	402	1206
	50A	2	12.5	4	342	1368
	50A	3	6.3	42	325	13650
	50A	4	8	20	122	2440
PAR4	50A	5	8	20	664	13280
	50A	1	12.5	3	205	615
	50A	2	12.5	3	518	1554
	50A	3	12.5	3	503	1509
	50A	4	12.5	3	235	705
	50A	5	12.5	4	379	1516
	50A	6	10	4	380	1520
	50A	7	6.3	2	263	526
	50A	8	6.3	36	327	11772
	50A	9	12.5	4	676	2704
	50A	10	10	4	665	2660
	50A	11	6.3	10	--VAR--	3680
	50A	12	6.3	22	570	12540
	50A	13	12.5	4	349	1396
	50A	14	10	4	346	1384
	50A	15	6.3	2	181	362
	50A	16	6.3	18	272	4896
	50A	17	10	20	268	5360
	50A	18	12.5	20	240	4800
	50A	19	10	38	--VAR--	6916
	50A	20	10	36	217	7812
	50A	21	10	36	188	6768
	50A	22	10	64	--VAR--	9344
	50A	23	8	16	--VAR--	4144
50A	24	10	16	--VAR--	3680	
PAR8	50A	1	12.5	4	447	1788
	50A	2	12.5	3	328	984
	50A	3	12.5	3	335	1005
	50A	4	12.5	3	307	921
	50A	5	10	9	322	2898
	50A	6	10	9	278	2502
	50A	7	6.3	16	299	4784
	50A	8	6.3	12	--VAR--	2040
	50A	9	6.3	42	244	10248
	50A	10	12.5	18	168	3024
	50A	11	10	18	196	3528
	50A	12	10	36	--VAR--	7020
	50A	13	10	28	200	5600
	50A	14	10	28	233	6524
	50A	15	10	14	122	1708

RESUMO DE AÇO			
ACO	BIT	COMPR	PESO
50A	6.3	645	158
50A	8	174	69
50A	10	777	479
50A	12.5	251	242
Peso Total		50A =	948 kgf



- NOTAS
- DIMENSÕES EM CENTÍMETROS, ELEVÇÕES EM METROS
 - CONCRETO ESTRUTURAL:
Fck= 30 MPa
CONSUMO DE CIMENTO >=320,0kg/m³.
 - FATOR ÁGUA/CEMENTO MÁXIMO: 0,60
 - CLASSE DE AGRESSIVIDADE II - URBANA
 - MÓDULO DE ELASTICIDADE INICIAL A 28 DIAS IGUAL A 30670 MPa
 - REALIZAR OS PROCEDIMENTOS DE CURA, RETIRADA DE FORMAS E DO ESCORAMENTO CONFORME NBR 14931:2004:
PROCEDER COM A CURA ÚMIDA POR NO MÍNIMO 07 (SETE) DIAS OU UTILIZAR A CURA QUÍMICA DOS ELEMENTOS DE CONCRETO.
 - A EXECUÇÃO DA ESTRUTURA DEVERÁ CONTAR COM O ACOMPANHAMENTO DE UM TECNÓLOGO DE CONCRETO
 - O ENGENHEIRO RESPONSÁVEL PELA OBRA DEVERÁ OBEDECER AS RECOMENDAÇÕES DAS NORMAS TÉCNICAS APLICÁVEIS, DEDICANDO ESPECIAL ATENÇÃO AS SEGUINTE ACTIVIDADES:
8.1. CONCRETO: PREPARO, CONTROLE, RECEBIMENTO, TRANSPORTE, LANÇAMENTO, ADENSAMENTO E CURA
8.2. FÓRMA: CONFERÊNCIA DAS MEDIDAS E POSIÇÕES, LIMPEZA, ESTANQUEIDADE, SATURAÇÃO DAS FÓRMAS ABSORVENTES (RETIRAR EXCESSO DE ÁGUA), CUIDADO COM O USO DOS DESMOLDANTES E RETIRADA DAS FÓRMAS
8.3. ARMAÇÃO: LIMPEZA, MONTAGEM, COBRIMENTO (USO DE ESPAÇADORES PLÁSTICOS ADEQUADOS), E GARANTIA DA POSIÇÃO DAS ARMADURAS ANTES E DURANTE A CONCRETAGEM
 - COBRIMENTO MÍNIMO DA ARMADURA:
LAJES=2,0cm; VIGAS E PILARES=5,0cm; BLOCOS=5,0cm; ESTACAS=4,0cm.
 - RECOMENDA-SE QUE OS MATERIAIS (AÇO E CONCRETO) UTILIZADOS NESTE PROJETO SEJAM SUBMETIDOS A ENSAIOS TECNOLÓGICOS
 - PREVER DRENAGEM E/OU IMPERMEABILIZAÇÃO PARA AS CORTINAS (CONTENCÕES).
 - CONFERIR MEDIDAS NO LOCAL.

EXE	00	PROJETO EXECUTIVO - LICITAÇÃO OBRA	EFICÁCIA	25/11/20
TIPO	REV	DESCRIÇÃO	DESENHO	
REVISÕES				
MINISTÉRIO PÚBLICO DO ESTADO DE MINAS GERAIS				
SEDE DAS PROMOTORIAS DE JUSTIÇA DA COMARCA DE RIBEIRÃO DAS NEVES				
ENDEREÇO:			ÁREA TERRENO:	
RUA VERA LÚCIA DE OLIVEIRA ANDRADE, S/N,			3.235,71m2	
BAIRRO VILA ESPLANADA, RIBEIRÃO DAS NEVES			ÁREA CONSTRUÍDA:	
			3.915,46m2	
PROPRIETÁRIO:			CNPJ:	
			20.971.057/0001-45	
PROCURADORIA GERAL DE JUSTIÇA DO ESTADO DE MINAS GERAIS				
PROJETO DE ESTRUTURA DE CONCRETO ARMADO				
EMPRESA:			CNPJ:	
<div><div></div><div>ENGENHEIRO FABRÍCIO SILVA LIMA</div><div>CREA: 80.082/D-MG</div><div>EFICÁCIA PROJETOS E CONSULTORIA LTDA</div><div>RESPONSÁVEL TÉCNICO:</div><div>NELSON URIAS PINTO GARIGLIO DA SILVA</div></div>			06.301.115/0001-00	
			CREA:	
			82.624/D	
CONTEÚDO:			DATA:	
ARMAÇÃO DE PAREDES - 02/02			25/11/20	
			FOLHA:	
			28/90	
			ESCALA:	
			INDICADA	